



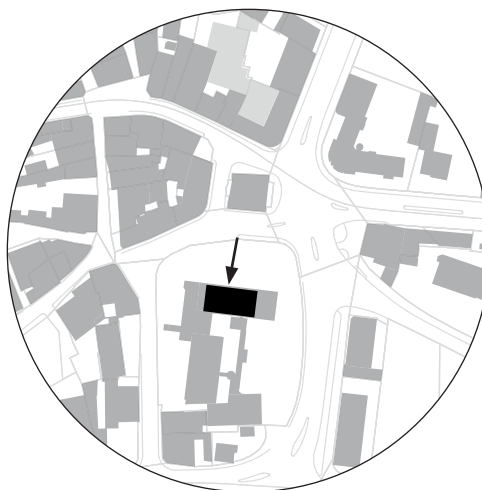
COMMUNE D'AIGLE

LA COMMUNE D'AIGLE REVISE SON PLAN DIRECTEUR COMMUNAL 1 EXPOSITION, 3 SITES, 1 BALADE

SITE 1/3
HÔTEL DE VILLE

Urbanisme + Energie

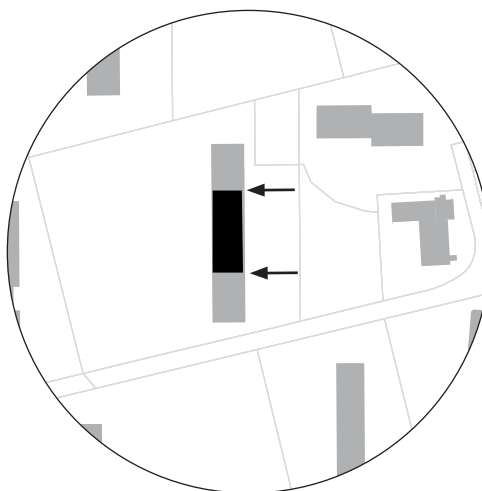
Place du Marché 1
Hall du rez-de-chaussée et
cour jardin



SITE 2/3
IMMEUBLE

Vie locale + Mobilité

Chemin de la Planchette 10-16
Local au rez-de-chaussée



SITE 3/3
ANCIEN HÔPITAL

Environnement et patrimoine

Chemin du Grand-Chêne
Espace vitré entre les deux
bâtiments





COMMUNE D'AIGLE

Nous vous invitons à une balade urbaine à travers Aigle pour redécouvrir votre ville accompagné du PDCom et relier les trois sites d'exposition. Le tour complet vous prendra environ 60 minutes à pied ou 20 minutes à vélo.

Sur le parcours, nous vous proposons de visiter les projets suivants :

- . Quartier Sous-le-bourg
- . Bâtiment scolaire Kiwi
- . Place des sports
- . EMS et fondation Monneresse
- . Quartier Margencel

Une visite guidée de la balade sera proposée par MM. Gauthier et Nantermod du service patrimoine bâti et environnement urbain le **samedi 24 octobre** de 9h00 à 11h30. Départ de la place du Marché.

